

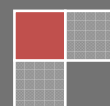
2011.

AZ OKTATÓK MUNKÁJÁNAK HALLGATÓI VÉLEMÉNYEZÉSE

SZTE BÖLCSESZETTUDOMÁNYI KAR

MINŐSÉGÉRTÉKELÉS A HALLGATÓI VISSZAJELZÉSEK ALAPJÁN

SZTE
BTK
2011.01.07.



Tartalomjegyzék

AZ OKTATÓK MUNKÁJÁNAK HALLGATÓI VÉLEMÉNYEZÉSE.....	4
AZ ADATFELVÉTELEK KÉRDŐÍVEI.....	5
ELŐADÁSOK	5
GYAKORLATOK	6
SZEMINÁRIUMOK.....	7
Elmaradt és be nem pótolta órák.....	9
ELŐADÁSOK	9
GYAKORLATOK	9
SZEMINÁRIUMOK.....	10
Legalább tíz perccel rövidebb foglalkozások.....	10
ELŐADÁSOK	10
GYAKORLATOK	11
SZEMINÁRIUMOK.....	11
Az előadások érthetősége, a gyakorlatok és a szemináriumok szervezettsége, a gyakorlat illetve szemináriumvezetők felkészültsége	12
ELŐADÁSOK	12
GYAKORLATOK	12
SZEMINÁRIUMOK.....	13
Az oktatók előadói, gyakorlat illetve szemináriumvezetői teljesítményének megítélése	14
ELŐADÁSOK	14
GYAKORLATOK	15
SZEMINÁRIUMOK.....	15
A foglalkozások légköre.....	16
ELŐADÁSOK	16
GYAKORLATOK	16
SZEMINÁRIUMOK.....	17
Oktatók és hallgatók viszonya.....	17
ELŐADÁSOK	17
GYAKORLATOK	18
SZEMINÁRIUMOK.....	18
AZ OKTATÓK MINŐSÉGI ELVÁRÁSOKNAK VALÓ MEGFELELÉSE.....	19
Elmaradt és be nem pótolta órák.....	19
ELŐADÁSOK	19
GYAKORLATOK	20
SZEMINÁRIUMOK.....	20
Legalább tíz perccel rövidebb foglalkozások.....	21

ELŐADÁSOK	21
GYAKORLATOK	21
SZEMINÁRIUMOK	22
Az előadások érthetősége, a gyakorlatok és a szemináriumok szervezettsége, a gyakorlat illetve szemináriumvezetők felkészültsége	23
ELŐADÁSOK	23
GYAKORLATOK	24
SZEMINÁRIUMOK	25
Az oktatók előadói, gyakorlat illetve szemináriumvezetői teljesítményének megítélése	26
ELŐADÁSOK	26
SZEMINÁRIUMOK	27
A foglalkozások légköre	28
ELŐADÁSOK	28
GYAKORLATOK	28
SZEMINÁRIUMOK	29
Oktatók és hallgatók viszonya	30
ELŐADÁSOK	30
GYAKORLATOK	30
SZEMINÁRIUMOK	31
HÁNY SZEMPONTBÓL FELELT MEG AZ OKTATÓ A MINŐSÉGI	
ELVÁRÁSOKNAK	32
ELŐADÁSOK	32
GYAKORLATOK	33
SZEMINÁRIUMOK	33

AZ OKTATÓK MUNKÁJÁNAK HALLGATÓI VÉLEMÉNYEZÉSE

2007-es évtől 2010-ig

A 2007-es évtől kezdődően – a tanévek mindkét szemeszterében - sor került az oktatók tevékenységének hallgatói véleményezésére, a Szegedi Tudományegyetem Bölcsészettudományi Karán. A véleményeket az előadások, a gyakorlatok és a szemináriumok tekintetében külön gyűjtöttük, elektronikus alapú kérdőívek segítségével. Az adatfelvételt az ETR egyik modulja biztosította, a kérdőívre elektronikus formában az ETR-ben lehetett válaszolni. Az adatgyűjtés minden esetben három hétig tartott, a szorgalmi időszak utolsó hetétől, a vizsgaidőszak második hetének végéig. Az előadásokról, a gyakorlatokról és a szemináriumokról beérkezett értékeléseknek az összes lehetséges értékeléshez viszonyított aránya minden esetben kisebb volt, mint az SZTE BTK által elvárt 25%. Annak ellenére, hogy a válaszarány alacsony és a minták sem tekinthetők reprezentatívnak – így az eredmények nem általánosíthatóak a Szegedi Tudományegyetem Bölcsészettudományi Karának hallgatóira – a mért eredmények nagy stabilitást mutatnak.

Ugyanazon év első és a második (tavaszi és őszi) szemeszterének eredményei között egyetlen változóban sincs szignifikáns különbség, vagyis a két félévben ugyanazon szempont szerint nagyon hasonló értékelések születtek.

Ez lehetővé teszi, hogy ugyanannak az évnek a két félévi adataiból éves összesített adatokat készítsünk és az adatokat évenkénti bontásban mutassuk be. A következő grafikonok az adott év első és második félévének összesített adatait mutatják.

A 2007-es, 2008-as és a 2009-es évek viszonylatában is közel hasonló értékelések születtek, nagy eltérések nincsenek az egyes évek adatai között, még akkor sem, ha néhány változó esetében a változások határozott irányba mutatnak.

AZ ADATFELVÉTELEK KÉRDŐÍVEI

ELŐADÁSOK

Hány meghirdetett foglalkozás volt ebből a kurzusból?

Ezek közül Ön hány foglalkozáson vett részt?

Ön milyen tagozatos hallgató?

- 1 - nappali
- 2 - levelező

Volt-e elmaradt és be nem pótoltt előadás?

- 1 - nem volt ilyen óra
- 2 - egy vagy két ilyen óra volt
- 3 - több ilyen óra is volt

Mennyire volt jellemző, hogy az oktató az előírtnál 10 perccel rövidebb előadást tartott?

- 1 - egyáltalán nem fordult elő
- 2 - egyszer-kétszer előfordult
- 3 - ennél többször is előfordult
- 4 - szinte rendszeresen előfordult

Az előadások mennyire voltak érthetőek, követhetőek?

- 1 - egyáltalán nem
- 2 - inkább nem, mint igen
- 3 - is-is
- 4 - inkább igen, mint nem
- 5 - teljes mértékben

Ez az oktató mennyire jó előadó?

- 1 - rossz előadó
- 2 - nem túl jó előadó
- 3 - nem rossz, de nem is jó
- 4 - jó előadó
- 5 - nagyon jó előadó

Általában mennyire voltak oldott légkörűek (derűsek, barátságosak) az előadások?

- 1 - egyáltalán nem
- 2 - inkább nem, mint igen
- 3 - is-is
- 4 - inkább igen, mint nem
- 5 - teljes mértékben

Mennyire volt humánus az oktatónak a hallgatósághoz való viszonya?

- 1 - egyáltalán nem
- 2 - inkább nem, mint igen
- 3 - is-is
- 4 - inkább igen, mint nem
- 5 - teljes mértékben

Mi az, ami leginkább tetszett a kurzussal kapcsolatban?

.....

Mi az, ami legkevésbé tetszett a kurzussal kapcsolatban?

.....

Egyéb, az oktatóval kapcsolatos észrevétel.

.....

GYAKORLATOK

Hány meghirdetett foglalkozás volt ebből a kurzusból?

Ezek közül Ön hány foglalkozáson vett részt?

Ön milyen tagozatos hallgató?

- 1 - nappali
- 2 - levelező

Volt-e elmaradt és be nem pótoltt gyakorlati foglalkozás?

- 1 - nem volt ilyen óra
- 2 - egy vagy két ilyen óra volt
- 3 - több ilyen óra is volt

Mennyire volt jellemző, hogy az oktató az előírtnál 10 perccel rövidebb gyakorlatot tartott?

- 1 - egyáltalán nem fordult elő
- 2 - egyszer-kétszer előfordult
- 3 - ennél többször is előfordult
- 4 - szinte rendszeresen előfordult

A gyakorlati foglalkozások mennyire voltak jól szervezettek?

- 5 – teljes mértékben azok voltak
- 4 – többnyire azok voltak
- 3 – is-is
- 2 – többnyire nem voltak azok
- 1 – egyáltalán nem voltak azok

A gyakorlatvezető mennyire volt felkészült a foglalkozások anyagából?

- 5 – mindig teljes mértékben felkészült volt
- 4 – többnyire felkészültnek mutatkozott
- 3 – is-is
- 2 – többnyire felkészületlennek mutatkozott
- 1 – mindig felkészületlennek mutatkozott

Az Ön megítélése szerint az oktató mennyire volt jó gyakorlatvezető?

- 1 - egyáltalán nem volt az
- 2 – inkább nem volt az
- 3 – is-is
- 4 - inkább az volt
- 5 – teljes mértékben az volt

Általában mennyire volt jó légkörű (derűs, barátságos) a foglalkozás?

- 1 - egyáltalán nem volt az
- 2 – inkább nem volt az
- 3 – is-is
- 4 - inkább az volt
- 5 – teljes mértékben az volt

Mennyire volt segítőkész a gyakorlatvezető a munka során?

- 1 - egyáltalán nem volt az
- 2 – inkább nem volt az
- 3 – is-is
- 4 - inkább az volt
- 5 – teljes mértékben az volt

Mi az, ami leginkább tetszett a gyakorlattal kapcsolatban?

.....

Mi az, ami legkevésbé tetszett a gyakorlattal kapcsolatban?

.....

Egyéb, az oktatóval kapcsolatos észrevétel:

.....

SZEMINÁRIUMOK

Hány meghirdetett foglalkozás volt ebből a kurzusból?

Ezek közül Ön hány foglalkozáson vett részt?

Ön milyen tagozatos hallgató?

- 1 - nappali
- 2 – levelező

A szemináriumokat mi jellemezte leginkább?

- 1 – főként az oktató adott elő
- 3 – főként hallgatói szereplésre (referátumokra) épült
- 2 – is-is

Volt-e elmaradt és be nem pótoltt szemináriumi foglalkozás?

- 1 - nem volt ilyen óra
- 2 - egy vagy két ilyen óra volt
- 3 - több ilyen óra is volt

Mennyire volt jellemző, hogy az oktató az előírtnál 10 perccel rövidebb szemináriumot tartott?

- 1 - egyáltalán nem fordult elő
- 2 - egyszer-kétszer előfordult
- 3 - ennél többször is előfordult
- 4 - szinte rendszeresen előfordult

A szemináriumi foglalkozások mennyire voltak jól szervezettek?

- 5 – teljes mértékben azok voltak
- 4 – többnyire azok voltak
- 3 – is-is
- 2 – többnyire nem voltak azok
- 1 – egyáltalán nem voltak azok

A szemináriumvezető mennyire volt felkészült a foglalkozások anyagából?

- 5 – mindig teljes mértékben felkészült volt
- 4 – többnyire felkészültnek mutatkozott
- 3 – is-is
- 2 – többnyire felkészületlennek mutatkozott
- 1 – mindig felkészületlennek mutatkozott

Az Ön megítélése szerint az oktató mennyire volt jó szemináriumvezető?

- 1 - egyáltalán nem volt az
- 2 – inkább nem volt az
- 3 – is-is
- 4 - inkább az volt
- 5 – teljes mértékben az volt

Általában mennyire volt jó légkörű (derűs, barátságos) a foglalkozás?

- 1 - egyáltalán nem volt az
- 2 – inkább nem volt az
- 3 – is-is
- 4 - inkább az volt
- 5 – teljes mértékben az volt

Mennyire volt segítőkész a szemináriumvezető a munka során?

- 1 - egyáltalán nem volt az
- 2 – inkább nem volt az
- 3 – is-is
- 4 - inkább az volt
- 5 – teljes mértékben az volt

Mi az, ami leginkább tetszett a szemináriummal kapcsolatban?

.....

Mi az, ami legkevésbé tetszett a szemináriummal kapcsolatban?

.....

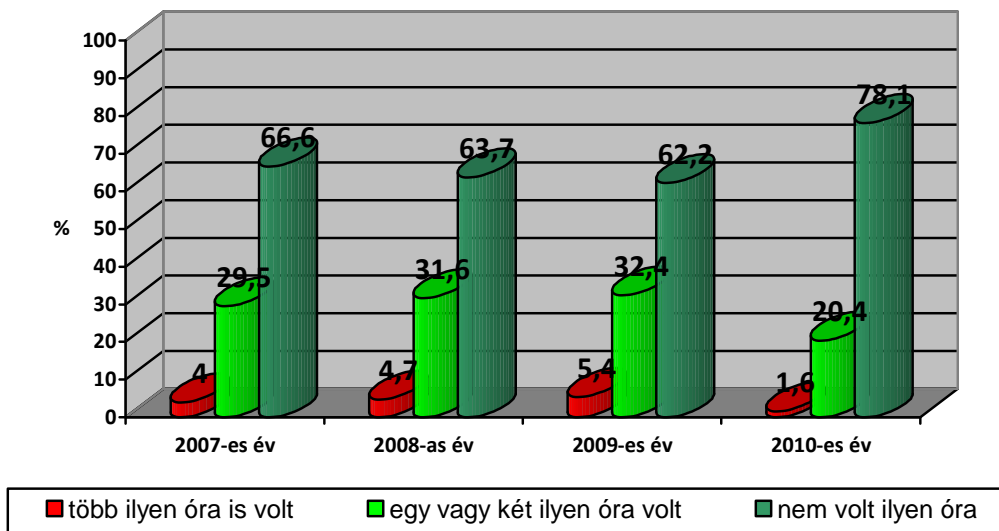
Egyéb, az oktatóval kapcsolatos észrevétel:

.....

Elmaradt és be nem pótolta órák

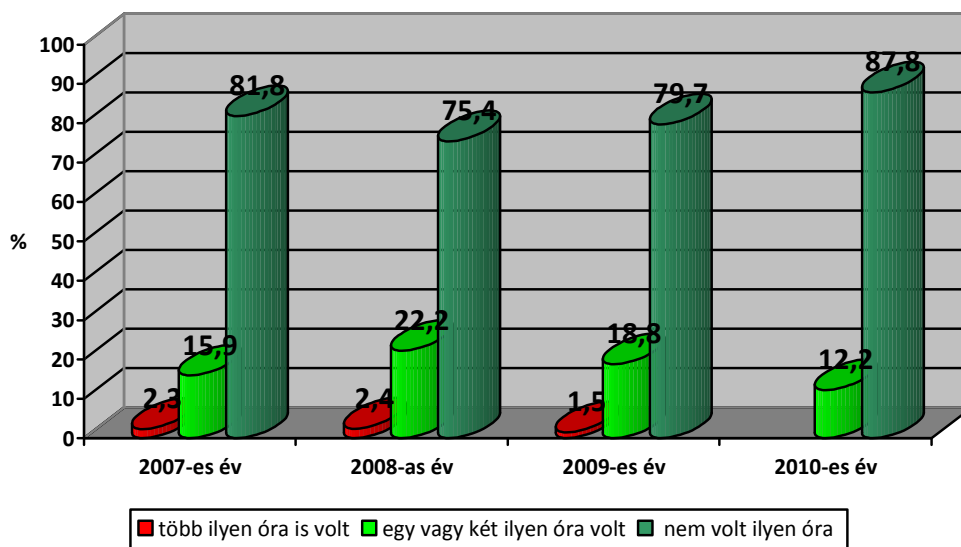
ELŐADÁSOK

Volt-e elmaradt és be nem pótolta előadás?



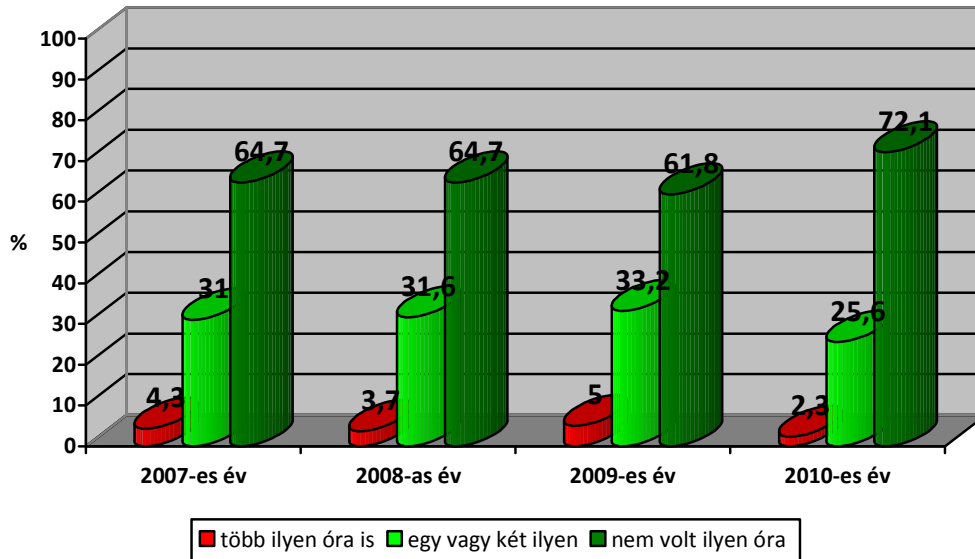
GYAKORLATOK

Volt-e elmaradt és be nem pótolta gyakorlati foglalkozás?



SZEMINÁRIUMOK

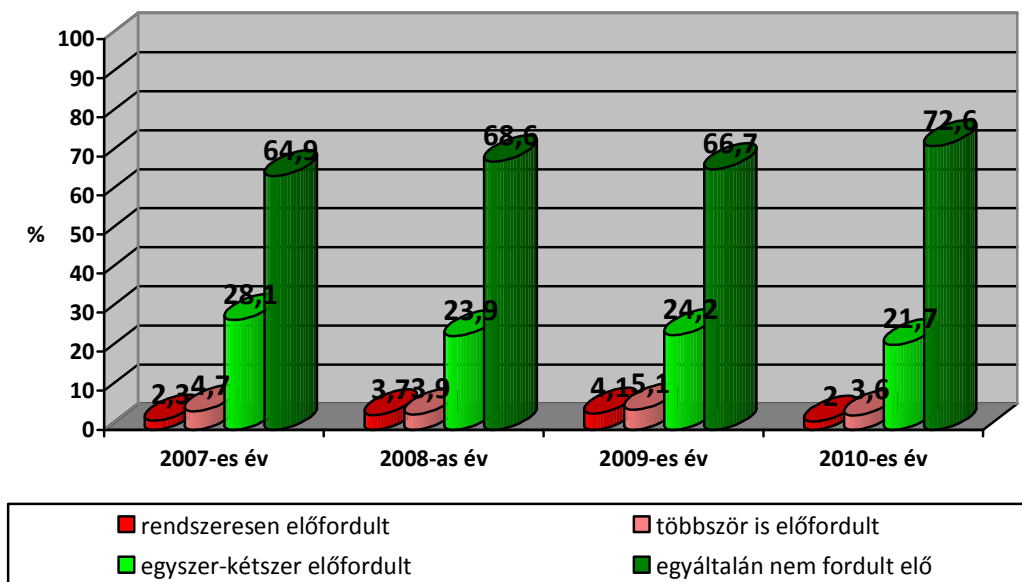
Volt-e elmaradt és be nem pótoltt szemináriumi foglalkozás?



Legalább tíz perccel rövidebb foglalkozások

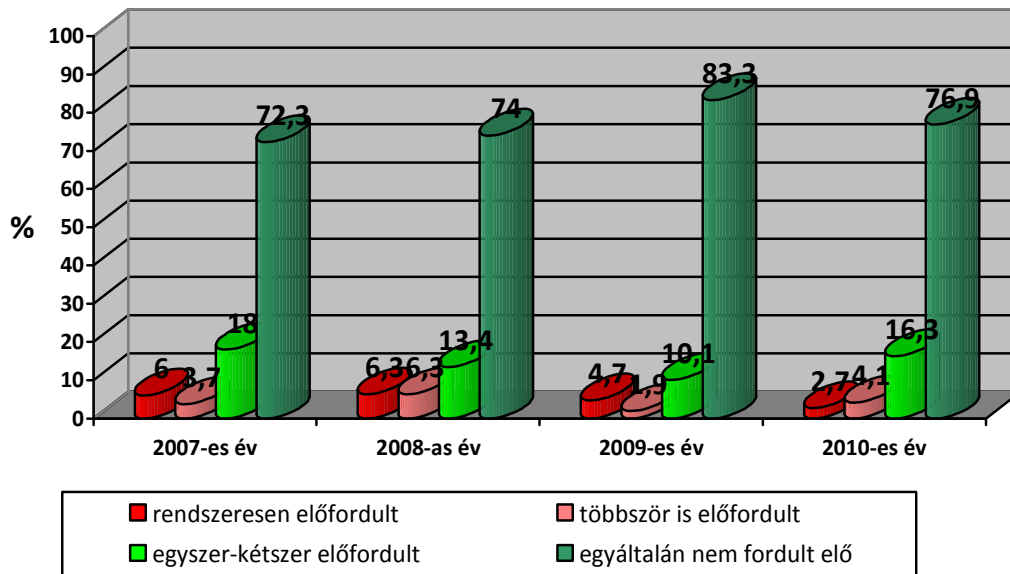
ELŐADÁSOK

Mennyire volt jellemző, hogy az oktató az előírtnál 10 perccel rövidebb előadást tartott?



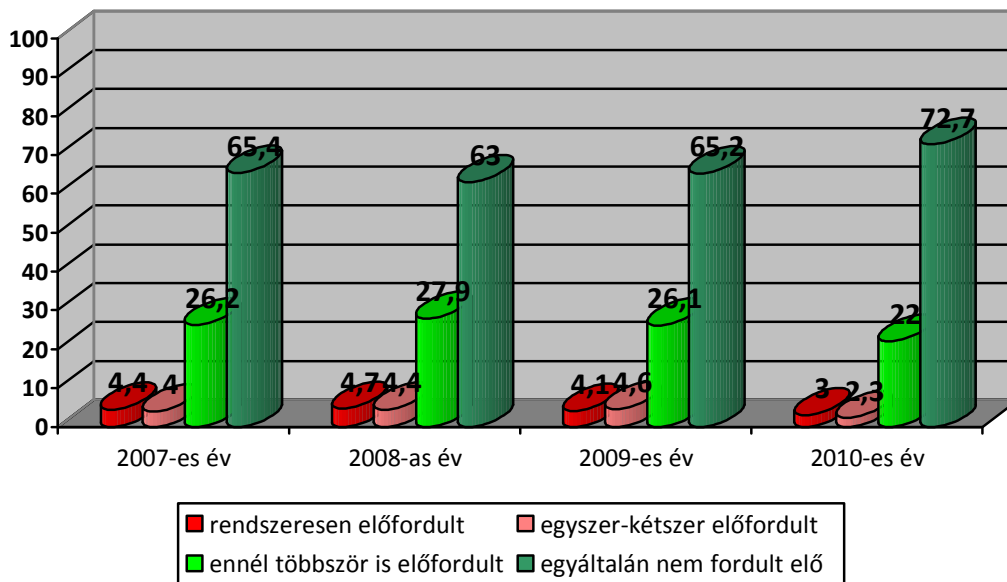
GYAKORLATOK

Mennyire volt jellemző, hogy az oktató az előírtnál 10 perccel rövidebb gyakorlatot tartott?



SZEMINÁRIUMOK

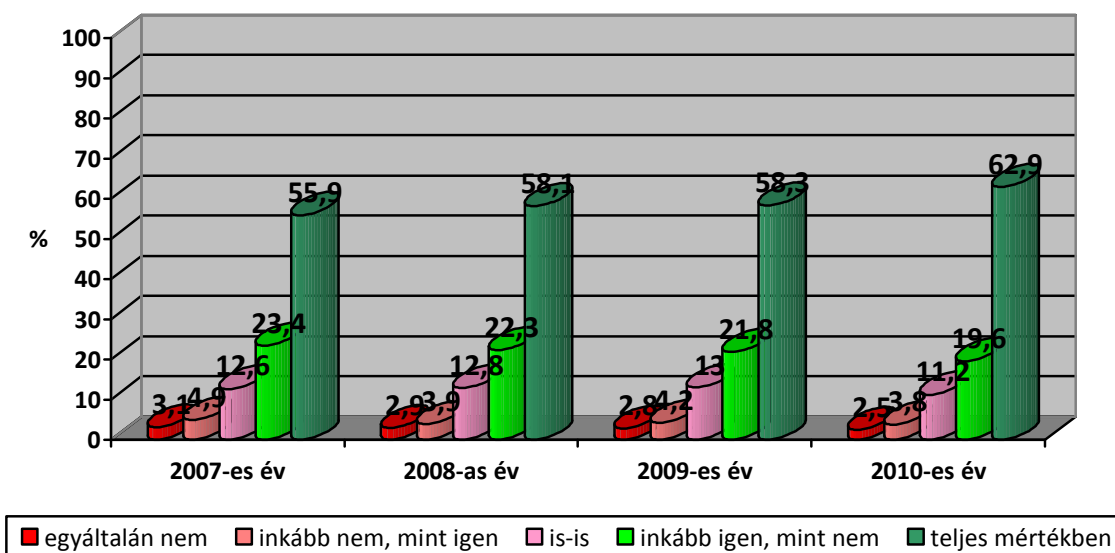
Mennyire volt jellemző, hogy az oktató az előírtnál 10 perccel rövidebb szemináriumot tartott?



Az előadások érthetősége, a gyakorlatok és a szemináriumok szervezettsége, a gyakorlat illetve szemináriumvezetők felkészültsége

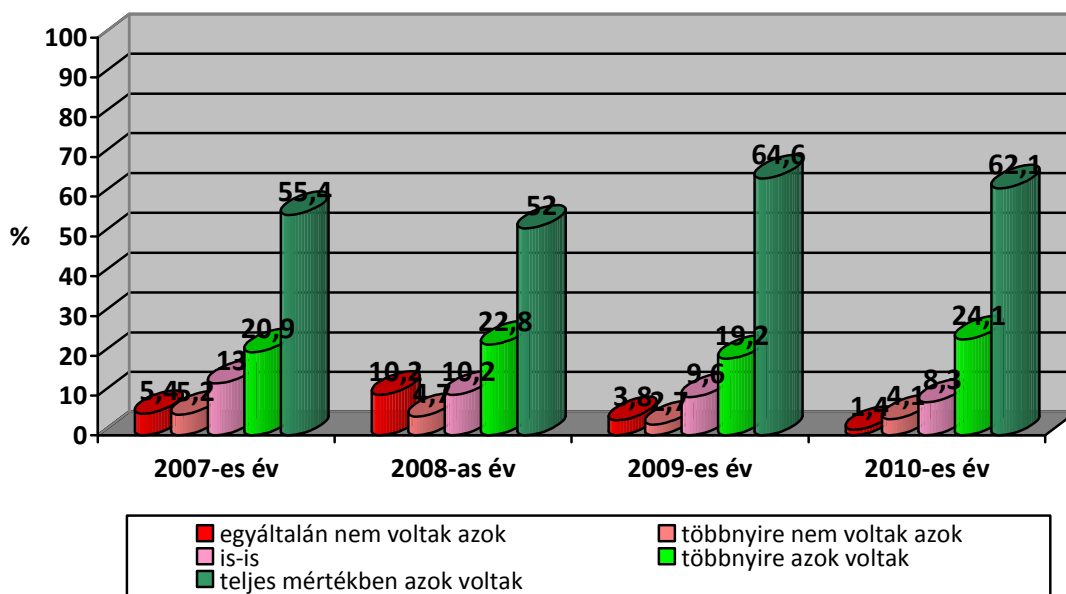
ELŐADÁSOK

Az előadások mennyire voltak érthetőek, követhetőek?

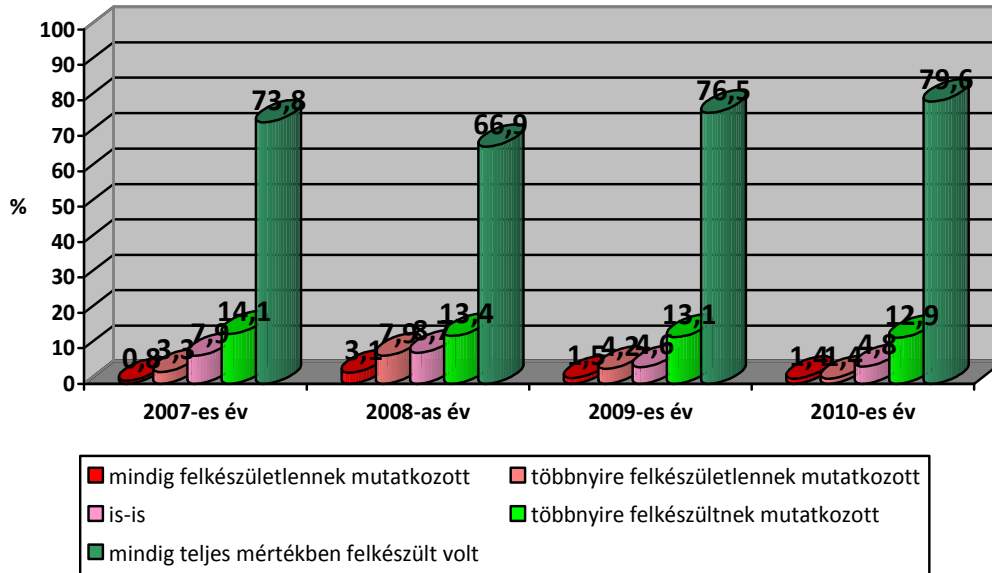


GYAKORLATOK

A gyakorlati foglalkozások mennyire voltak jól szervezettek?

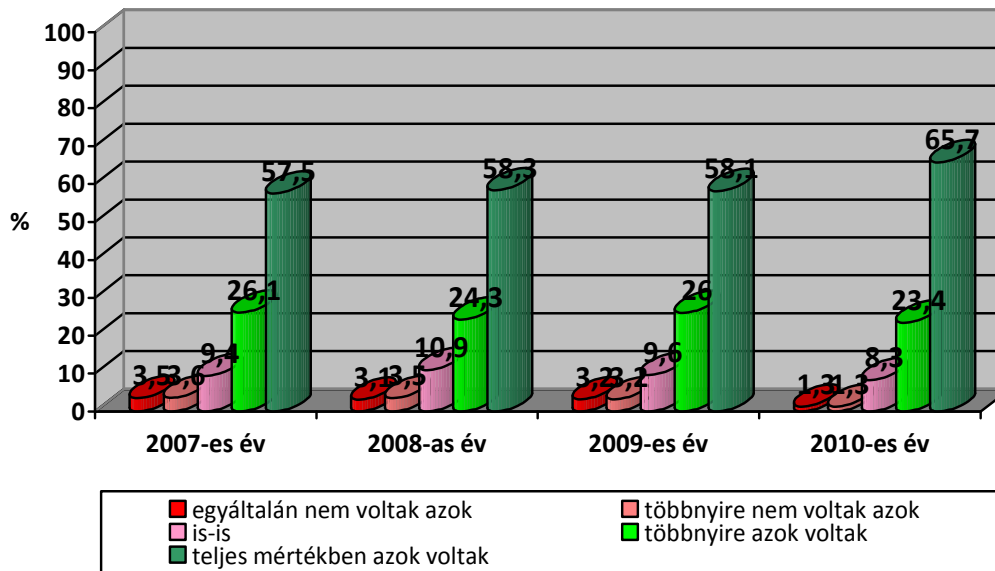


A gyakorlatvezető mennyire volt felkészült a foglalkozások anyagából?

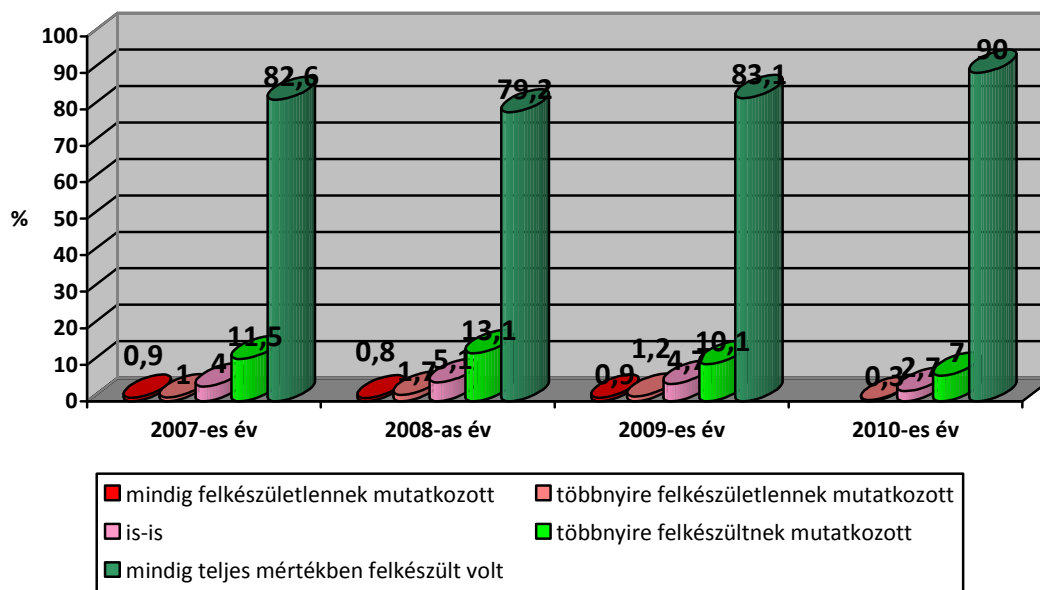


SZEMINÁRIUMOK

A szemináriumi foglalkozások mennyire voltak jól szervezettek?



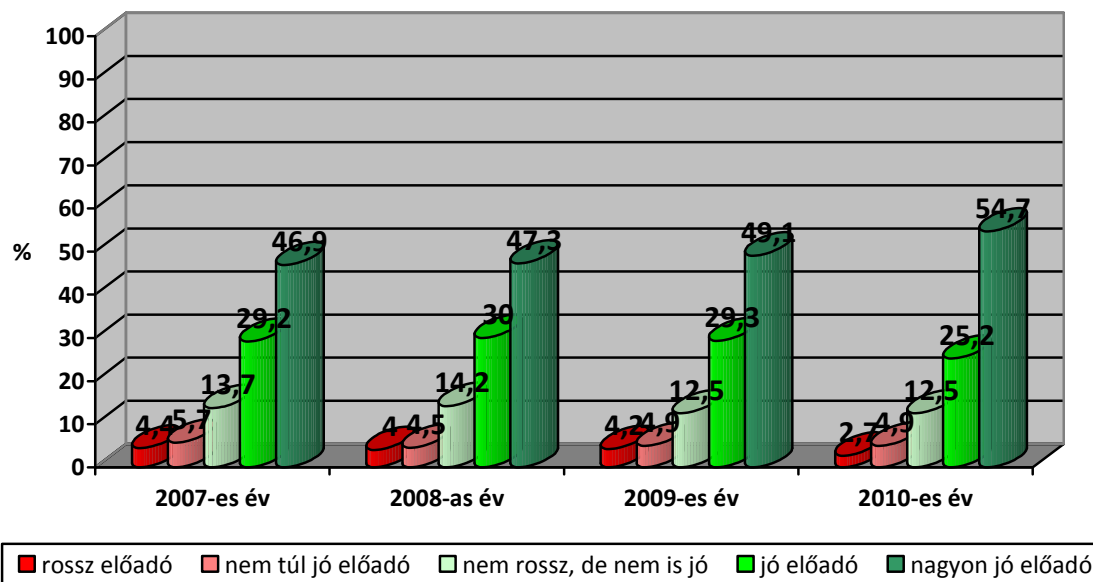
A szemináriumvezető mennyire volt felkészült a foglalkozások anyagából?



Az oktatók előadói, gyakorlat illetve szemináriumvezetői teljesítményének megítélése

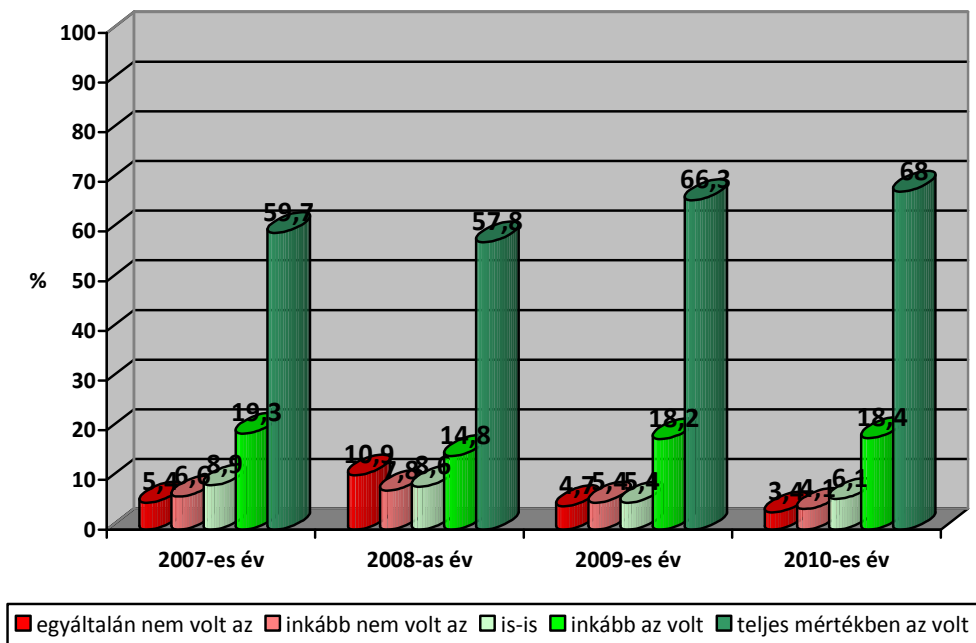
ELŐADÁSOK

Ez az oktató mennyire jó előadó?



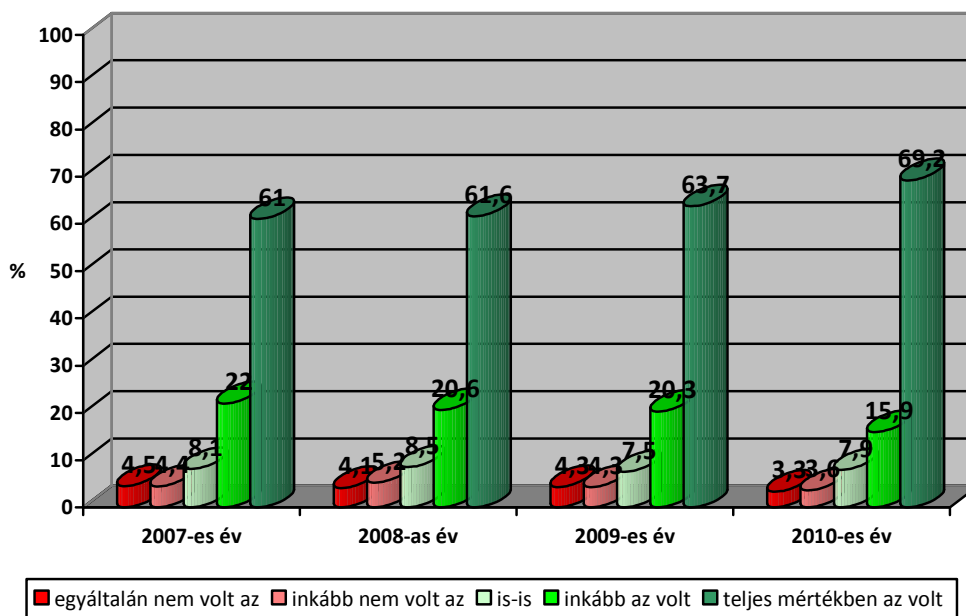
GYAKORLATOK

Az Ön megítélése szerint az oktató mennyire volt jó gyakorlatvezető?



SZEMINÁRIUMOK

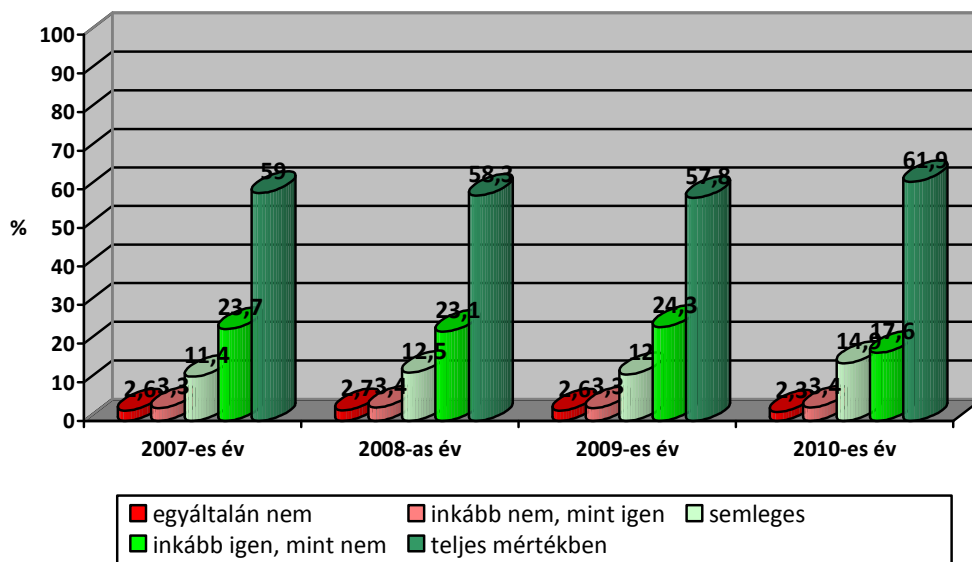
Az Ön megítélése szerint az oktató mennyire volt jó szemináriumvezető?



A foglalkozások légköre

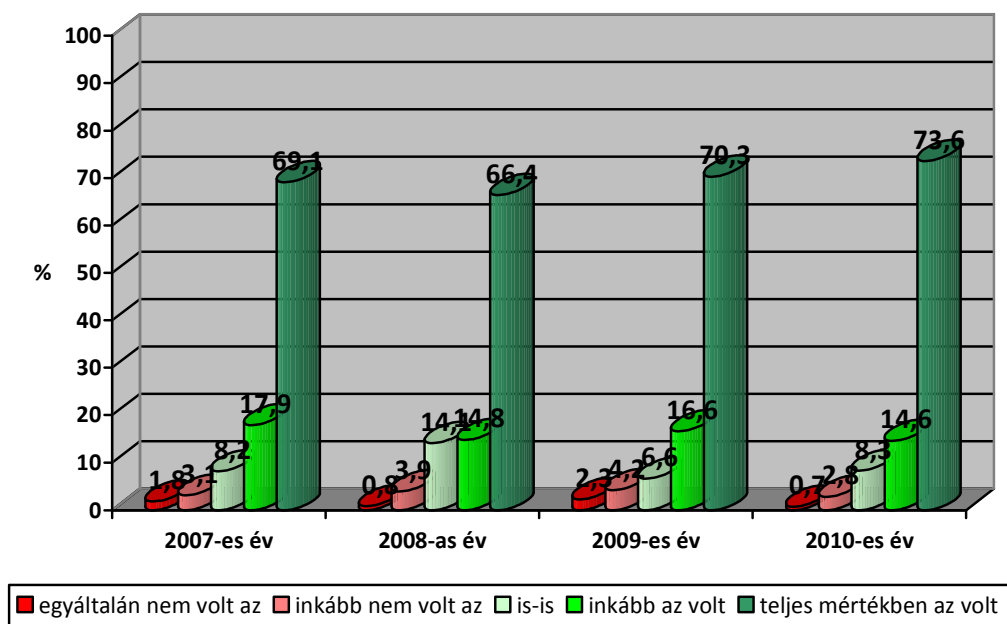
ELŐADÁSOK

Általában mennyire voltak oldott légkörűek (derűsek, barátságosak) az előadások?



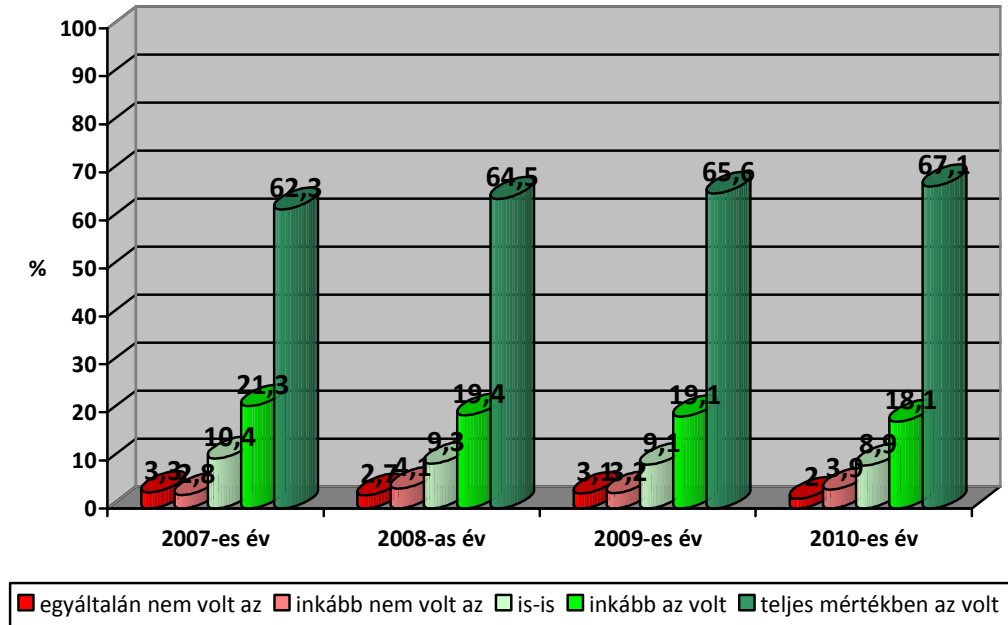
GYAKORLATOK

Általában mennyire voltak jó légkörűek (derűsek, barátságosak) a gyakorlatok?



SZEMINÁRIUMOK

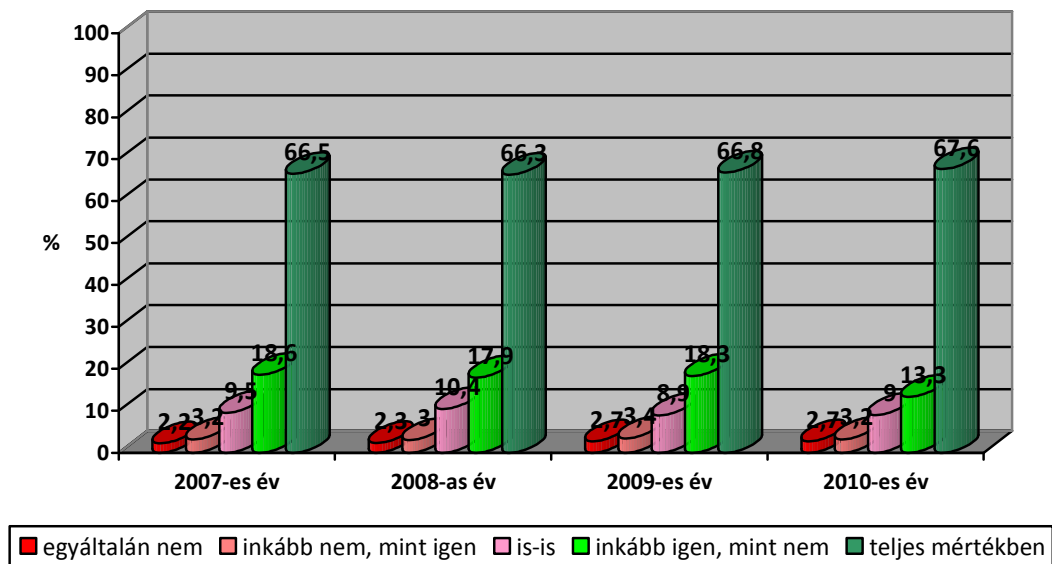
Általában mennyire voltak jó légkörűek (derűsek, barátságosak) a szemináriumok?



Oktatók és hallgatók viszonya

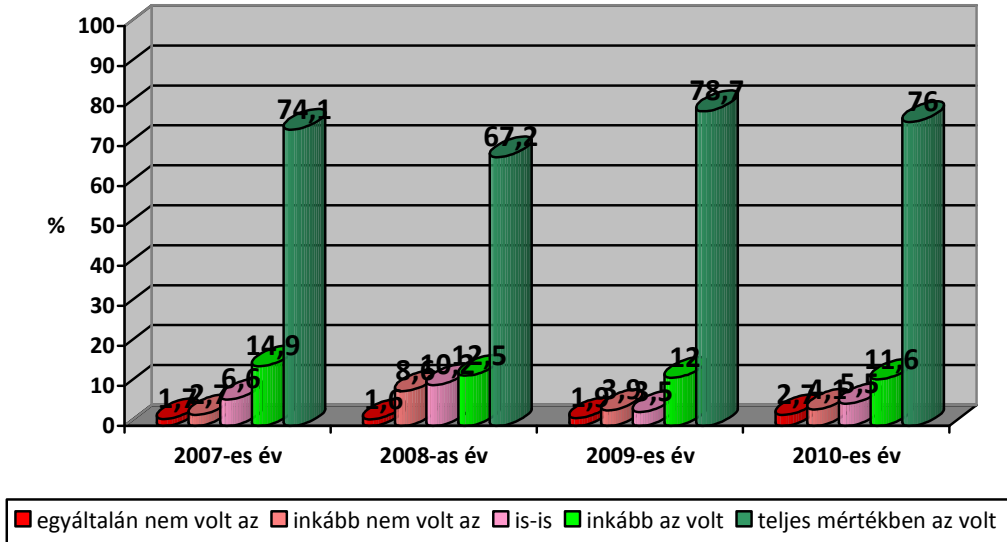
ELŐADÁSOK

Mennyire volt humánus az oktatónak a hallgatóshoz való viszonya?



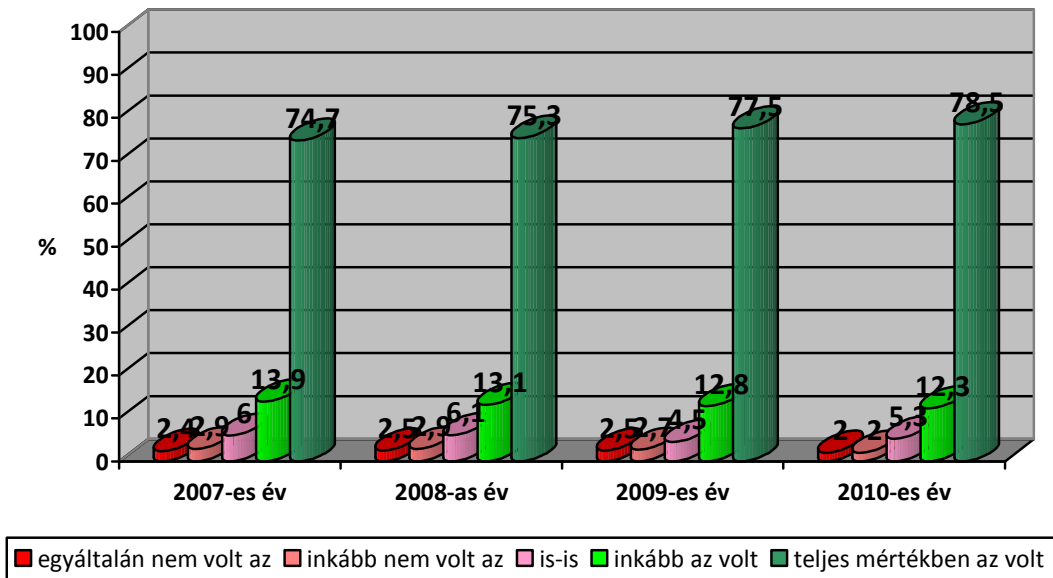
GYAKORLATOK

Mennyire volt segítőkész az oktató a gyakorlatok során?



SZEMINÁRIUMOK

Mennyire volt humánus az oktatónak a hallgatósághoz való viszonya a szemináriumi foglalkozásokon?



AZ OKTATÓK MINŐSÉGI ELVÁRÁSOKNAK VALÓ MEGFELELÉSE

Az oktatók esetében az adott szempont szerinti elvárásnak való megfelelés eldöntésekor az SZTE BTK Kari Tanácsa által jóváhagyott „Kritérium-orientált modell”-t alkalmaztuk. Ennek lényege, hogy az oktatóra beérkezett értékelések alapján két kritérium együttes teljesülése szükséges a minőségi megfeleléshez és ez alapján dönthető el az, hogy az adott oktató megfelel-e a kari minőségi követelményeknek vagy sem. A modell ennek megfelelően két szempontot vesz figyelembe a megfelelésség eldöntésekor és kidolgozásakor:

- A „megfelelésség” szempontja azt jelenti, hogy minden mért indikátor esetén meghatároztuk, mely válaszok számítanak megfelelőnek az SZTE Bölcsészettudományi karán.
- A „megfelelésség” megbízhatósága, ami azt jelenti, hogy a válaszok milyen arányának kell a megfelelésségi tartományba esnie. Az adott szempont szerint akkor tekintjük az oktató munkáját megfelelőnek, ha azt legalább a válaszolók 66%-a annak értékelte.

Elmaradt és be nem pótoló órák

MEGFELELŐSÉG

3 - nem volt ilyen óra

2 - egy vagy két ilyen óra volt

1 - több ilyen óra is volt

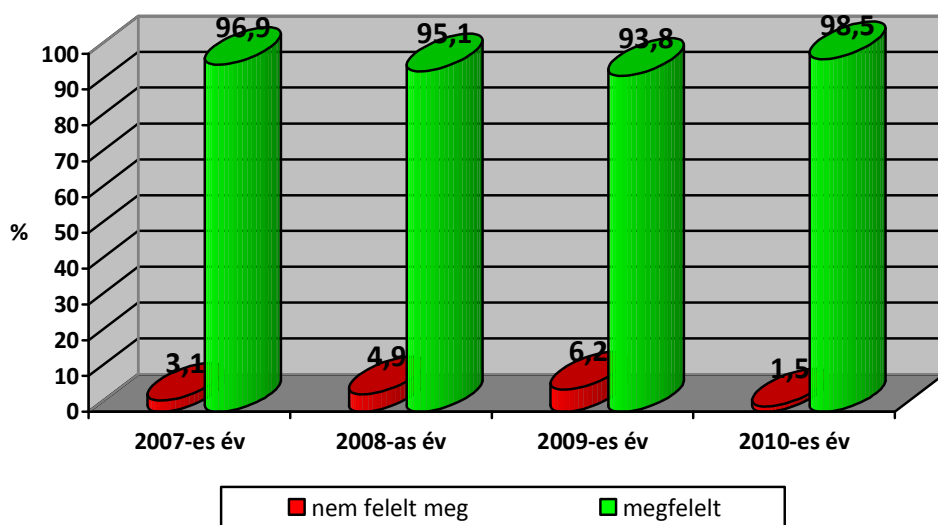
MEGFELELŐ

MEGFELELŐSÉGI HATÁR

NEM MEGFELELŐ

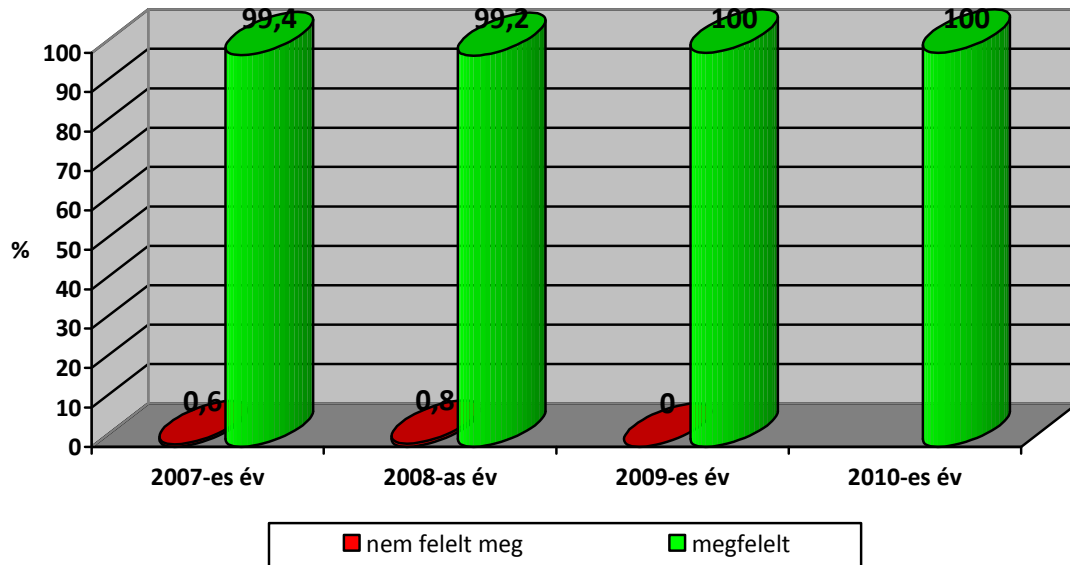
ELŐADÁSOK

Volt-e elmaradt és be nem pótoló előadás?



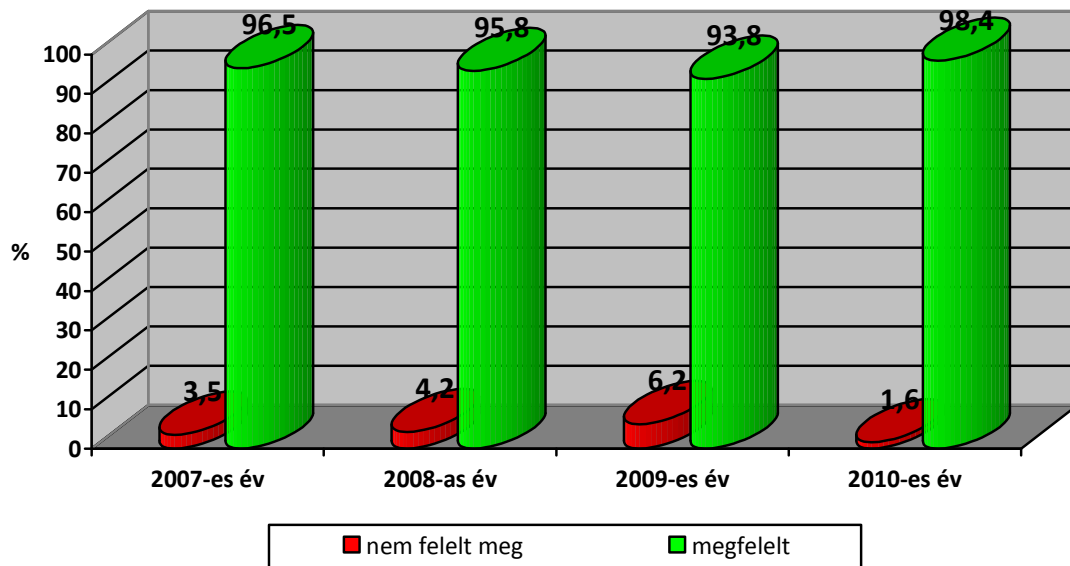
GYAKORLATOK

Volt-e elmaradt és be nem pótoltt gyakorlati foglalkozás?



SZEMINÁRIUMOK

Volt-e elmaradt és be nem pótoltt szemináriumi foglalkozás?



Legalább tíz perccel rövidebb foglalkozások

„MEGFELELŐSÉG”

4 - egyáltalán nem fordult elő
3 - egyszer-kétszer előfordult

MEGFELELŐ

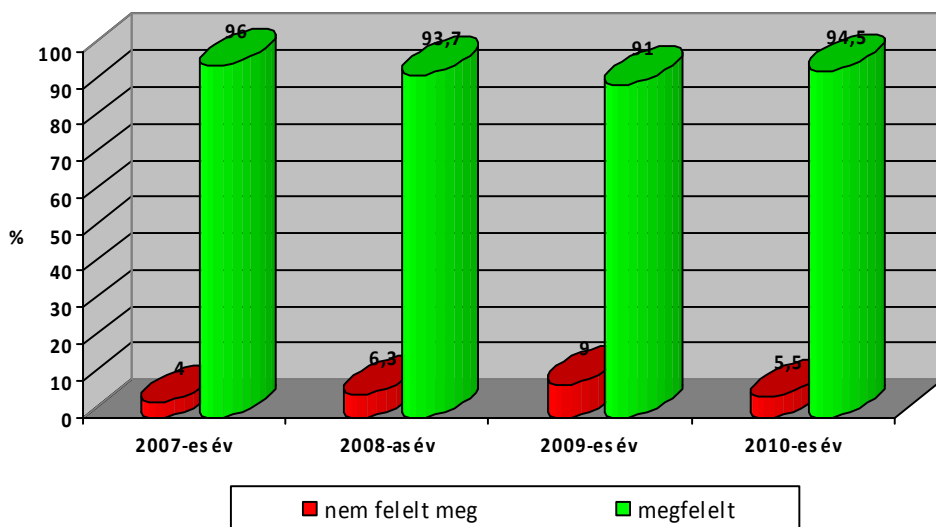
MEGFELELŐSÉGI HATÁR

2 - többször is előfordult
1 - rendszeresen előfordult

NEM MEGFELELŐ

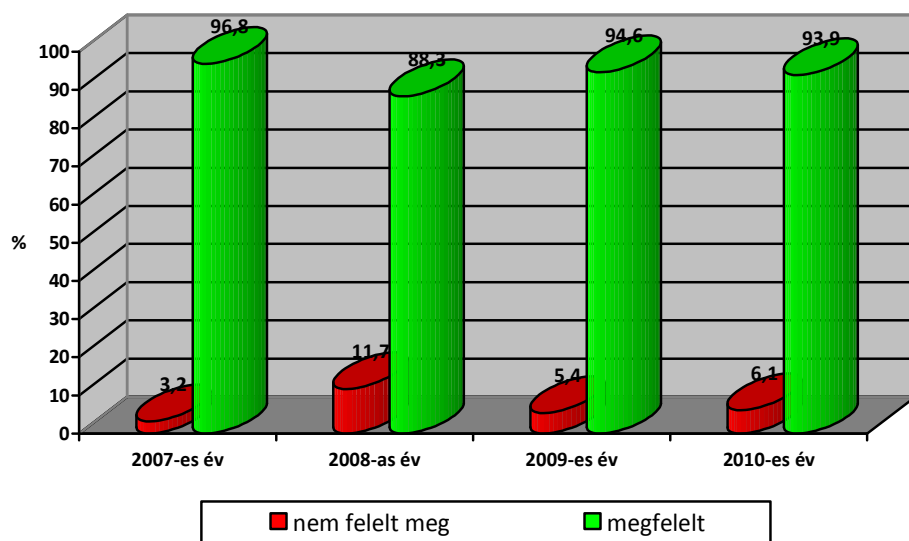
ELŐADÁSOK

Mennyire volt jellemző, hogy az oktató az előírtnál 10 perccel rövidebb előadást tartott?



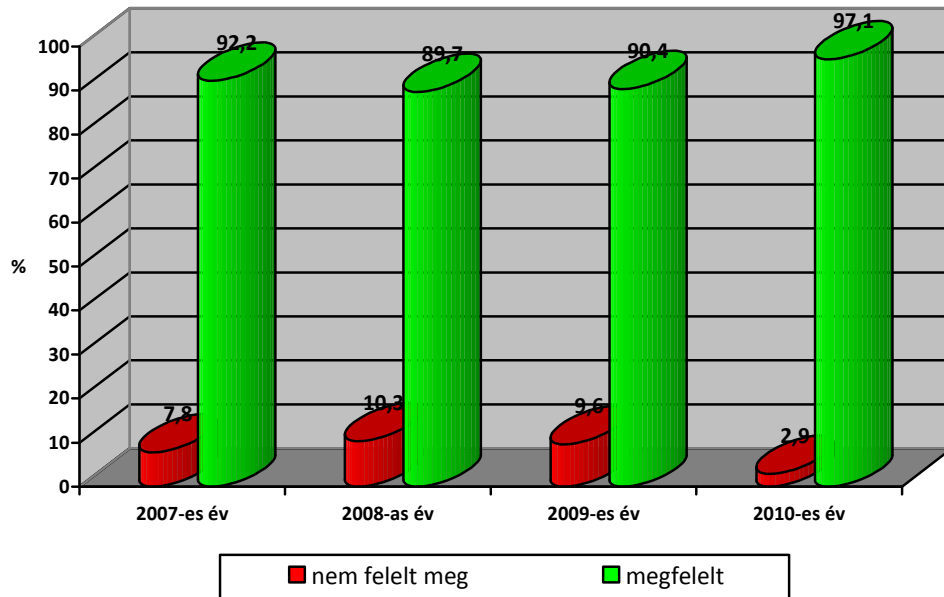
GYAKORLATOK

Mennyire volt jellemző, hogy az oktató az előírtnál 10 perccel rövidebb gyakorlatot tartott?



SZEMINÁRIUMOK

Mennyire volt jellemző, hogy az oktató az előírtnál 10 perccel rövidebb szemináriumot tartott?



Az előadások érthetősége, a gyakorlatok és a szemináriumok szervezettsége, a gyakorlat illetve szemináriumvezetők felkészültsége

ELŐADÁSOK

„MEGFELELŐSÉG”

5 - teljes mértékben
4 - inkább igen, mint nem

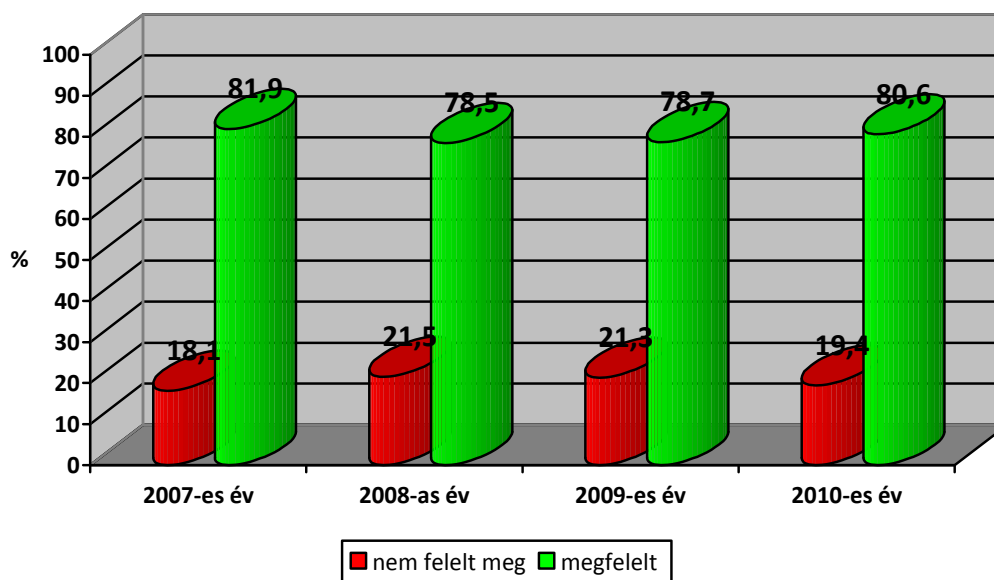
MEGFELELŐ

MEGFELELŐSÉGI HATÁR

3 - is-is
2 - inkább nem, mint igen
1 - egyáltalán nem

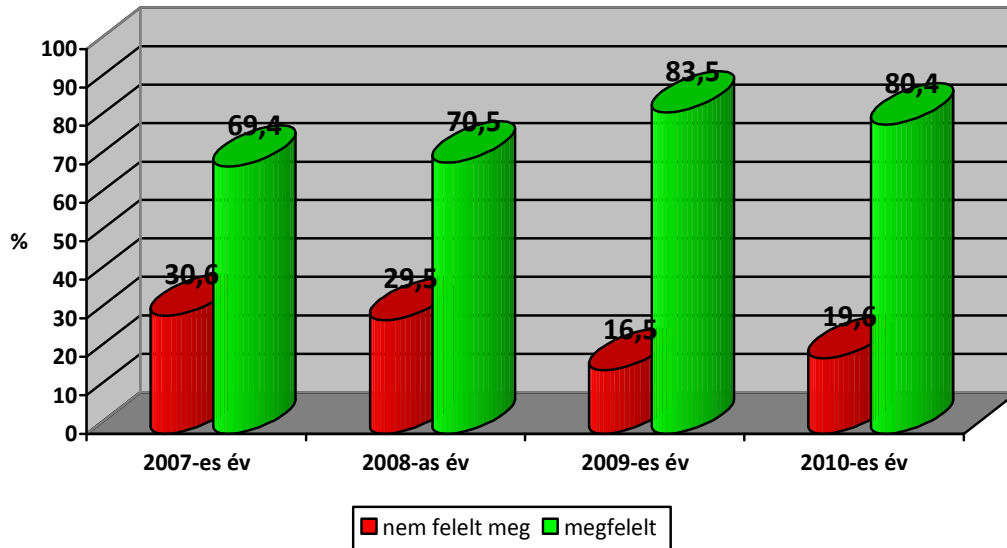
NEM MEGFELELŐ

Az előadások mennyire voltak érthetőek, követhetőek?

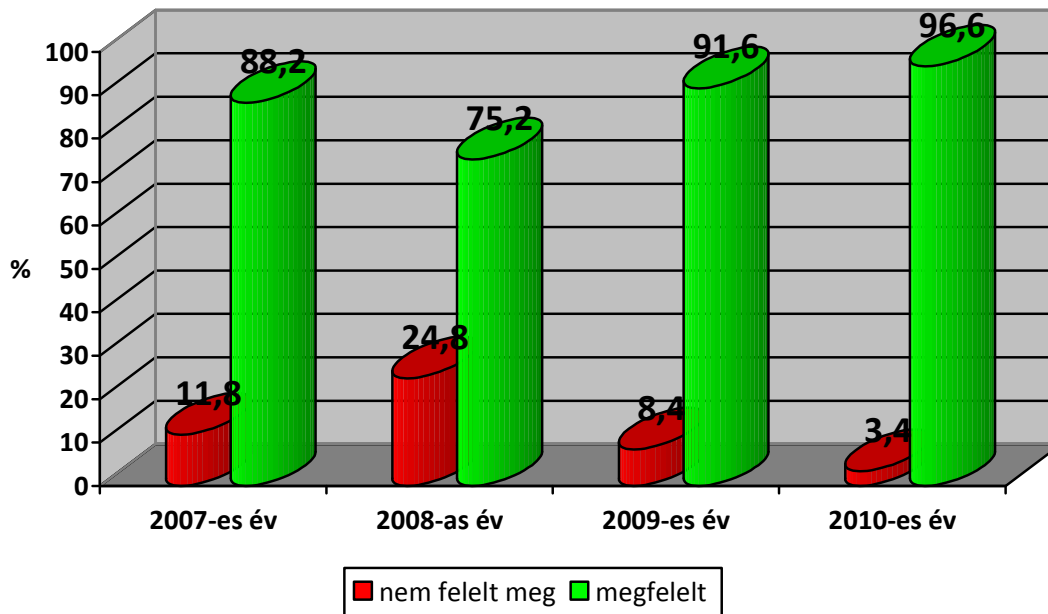


GYAKORLATOK

A gyakorlati foglalkozások mennyire voltak jól szervezettek?

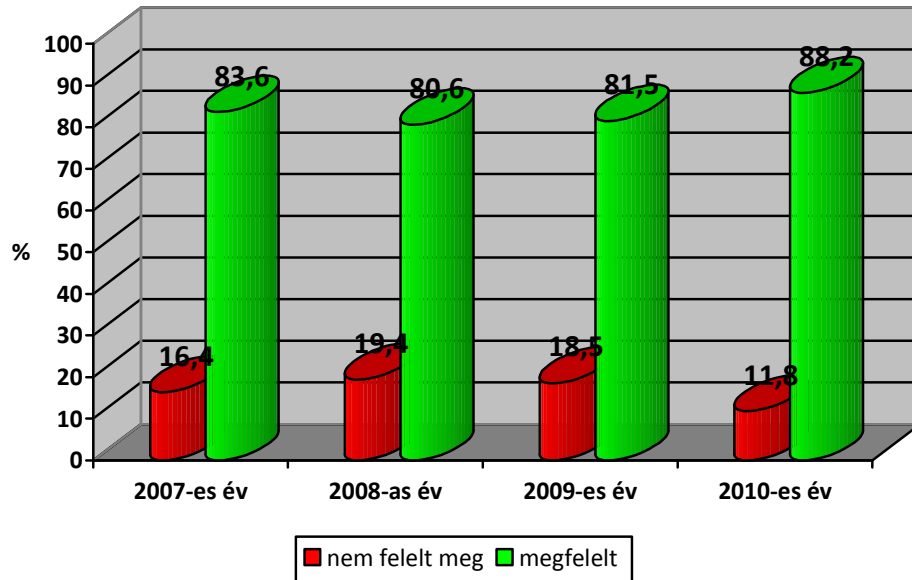


A gyakorlatvezető mennyire volt felkészült a foglalkozások anyagából?

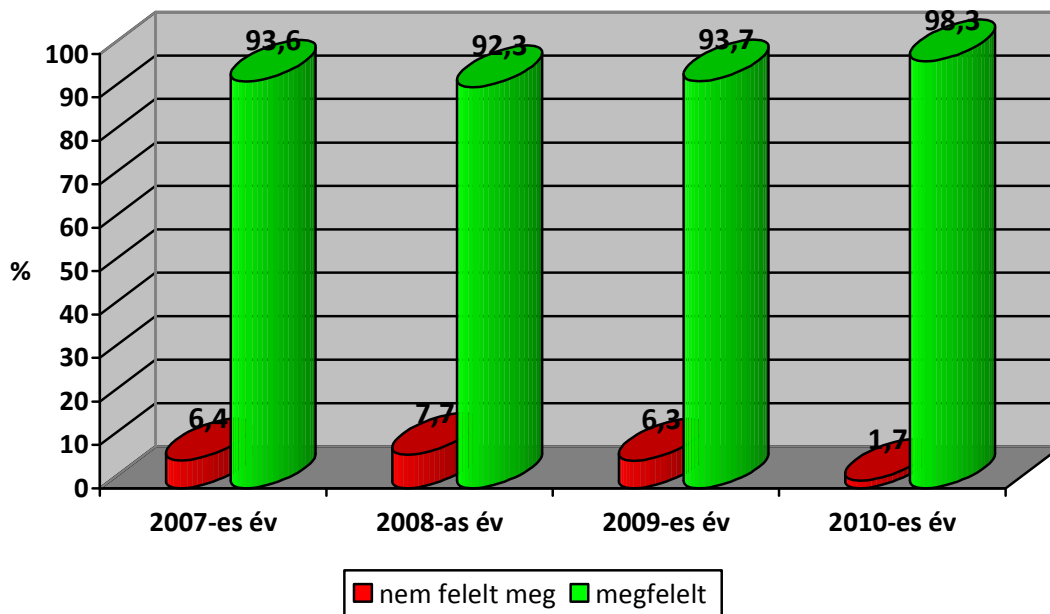


SZEMINÁRIUMOK

A szemináriumi foglalkozások mennyire voltak jól szervezettek?



A szemináriumvezető mennyire volt felkészült a foglalkozások anyagából?



Az oktatók előadói, gyakorlat illetve szemináriumvezetői teljesítményének megítélése

„MEGFELELŐSÉG”

5 - nagyon jó
4 - jó
3 - nem rossz, de nem is jó

MEGFELELŐ

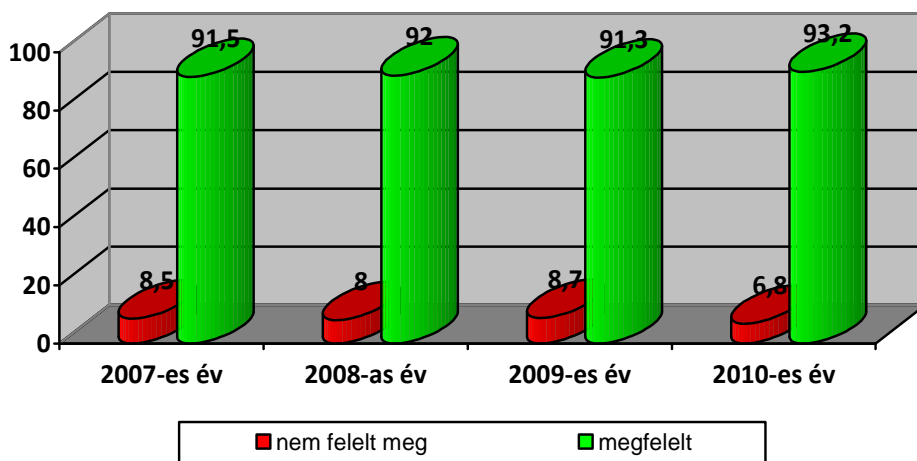
MEGFELELŐSÉGI HATÁR

2 - nem túl jó
1 - rossz

NEM MEGFELELŐ

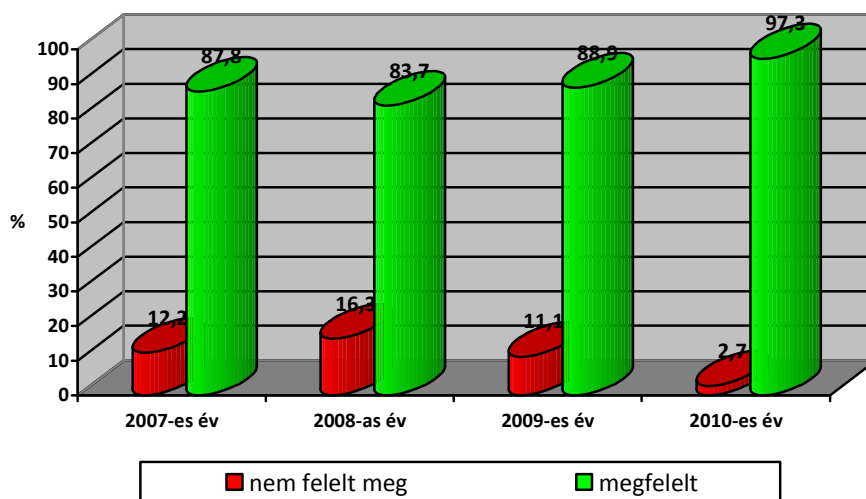
ELŐADÁSOK

Ez az oktató mennyire jó előadó?



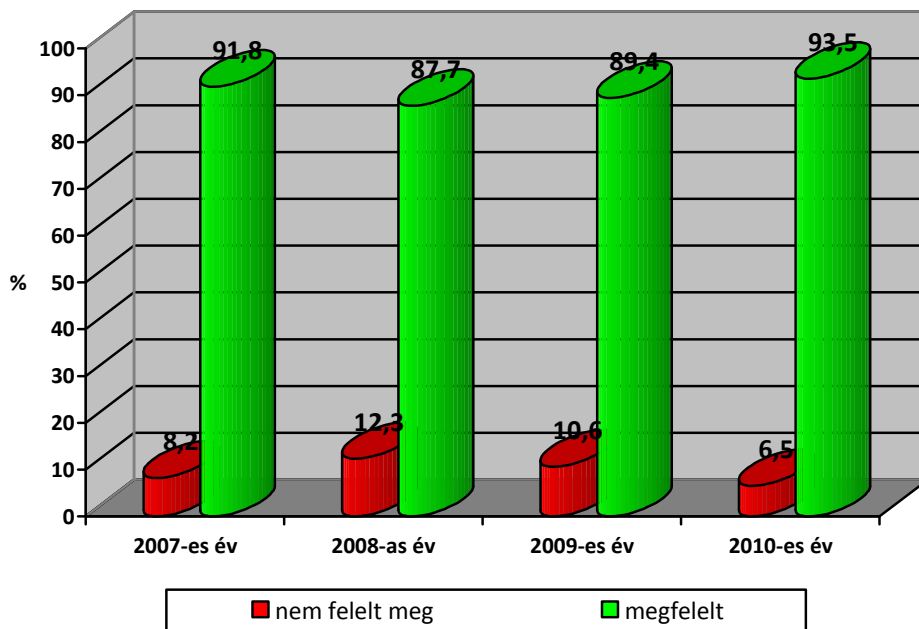
GYAKORLATOK

Az Ön megítélése szerint az oktató mennyire volt jó gyakorlatvezető?



SZEMINÁRIUMOK

Az Ön megítélése szerint az oktató mennyire volt jó szemináriumvezető?



A foglalkozások légköre

„MEGFELELŐSÉG”

5 - teljes mértékben
4 - inkább igen, mint nem
3 - „semleges”

MEGFELELŐ

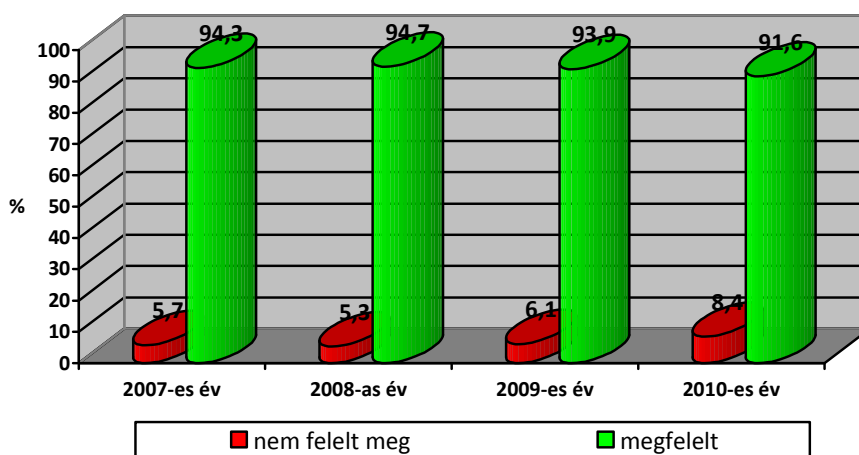
MEGFELELŐSÉGI HATÁR

2 - inkább nem, mint igen
1 - egyáltalán nem

NEM MEGFELELŐ

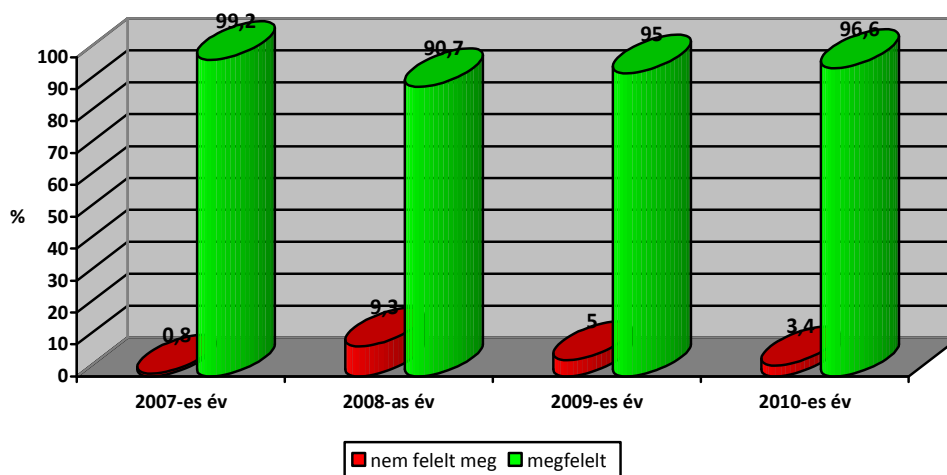
ELŐADÁSOK

Általában mennyire voltak oldott légkörűek (derűsek, barátságosak) az előadások?



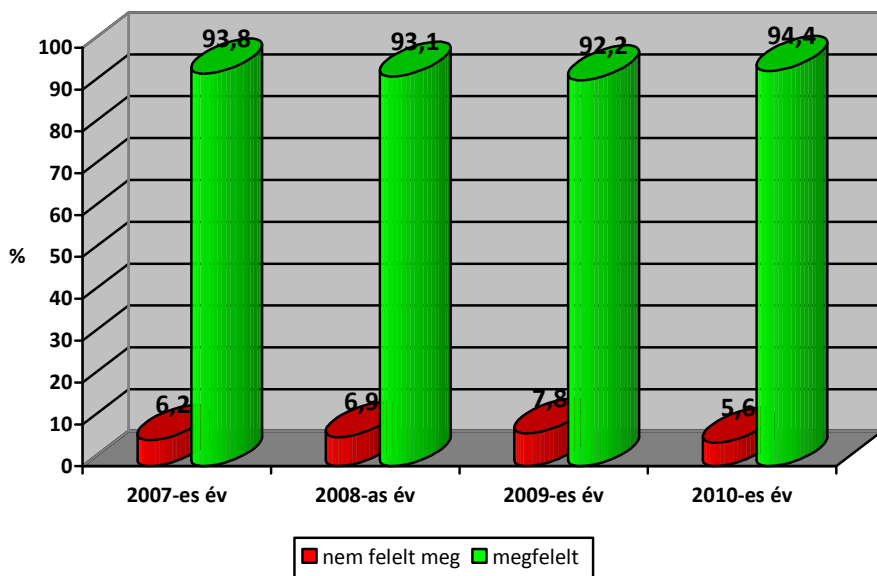
GYAKORLATOK

Általában mennyire voltak jó légkörűek (derűsek, barátságosak) a gyakorlatok?



SZEMINÁRIUMOK

Általában mennyire voltak jó légkörűek (derűsek, barátságosak) a szemináriumok?



Oktatók és hallgatók viszonya

„MEGFELELŐSÉG”

5 - teljes mértékben
4 - inkább igen, mint nem

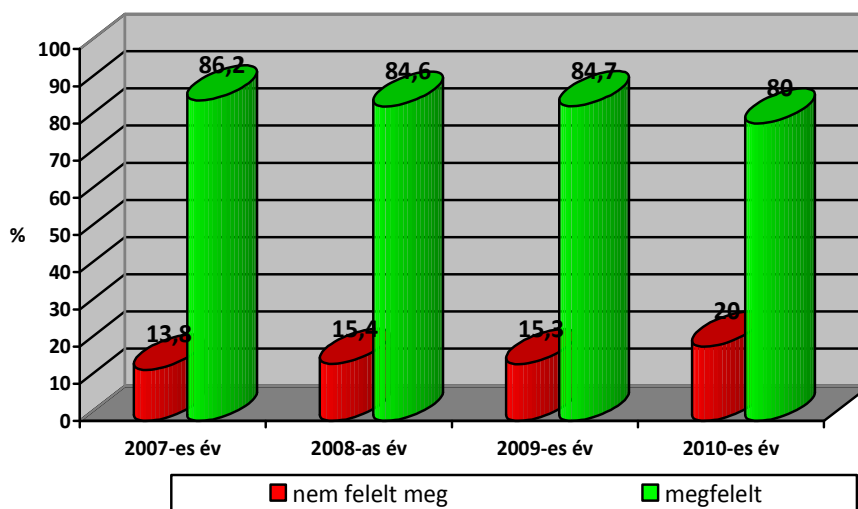
3 - is-is
2 - inkább nem, mint igen
1 - egyáltalán nem

MEGFELELŐ
MEGFELELŐSÉGI HATÁR

NEM MEGFELELŐ

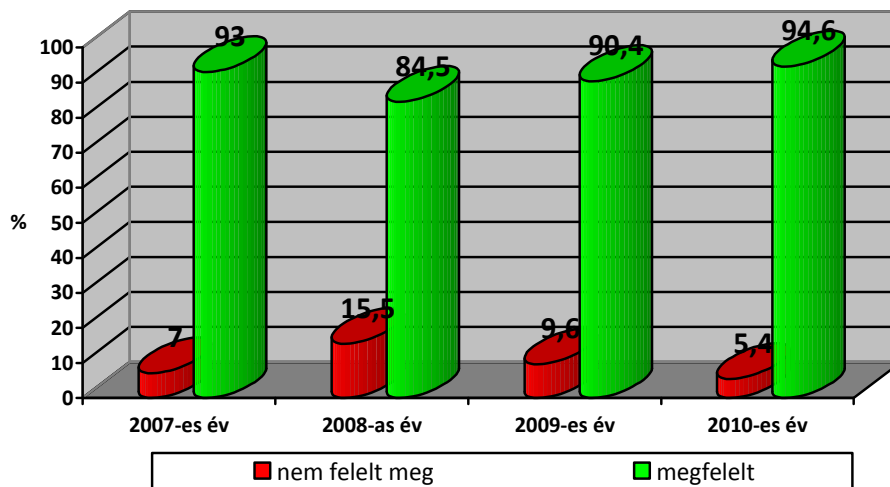
ELŐADÁSOK

Mennyire volt humánus az oktatónak a hallgatósághoz való viszonya?



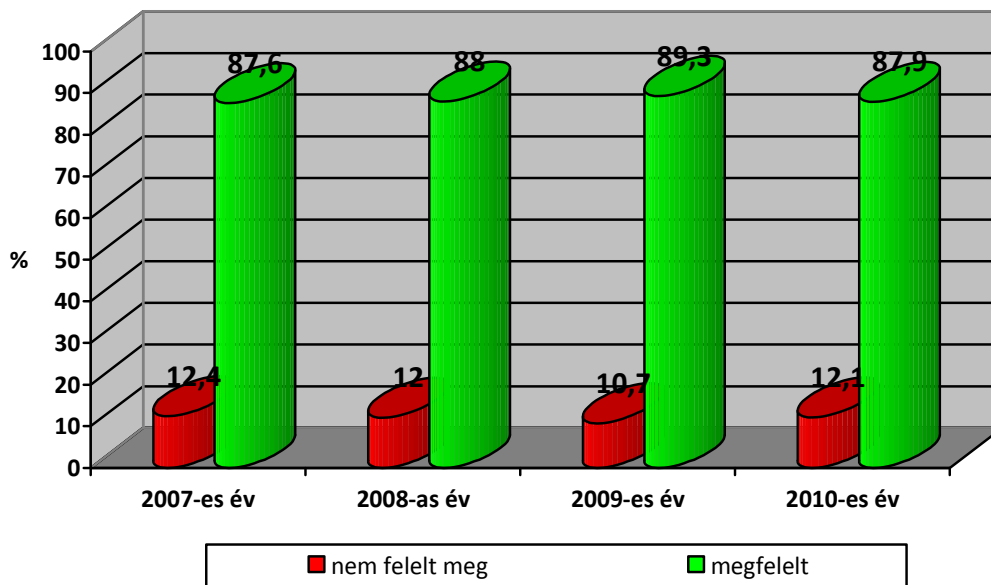
GYAKORLATOK

Mennyire volt segítőkész az oktató a gyakorlatok során?



SZEMINÁRIUMOK

Mennyire volt humánus az oktatónak a hallgatósághoz való viszonya a szemináriumi foglalkozásokon?

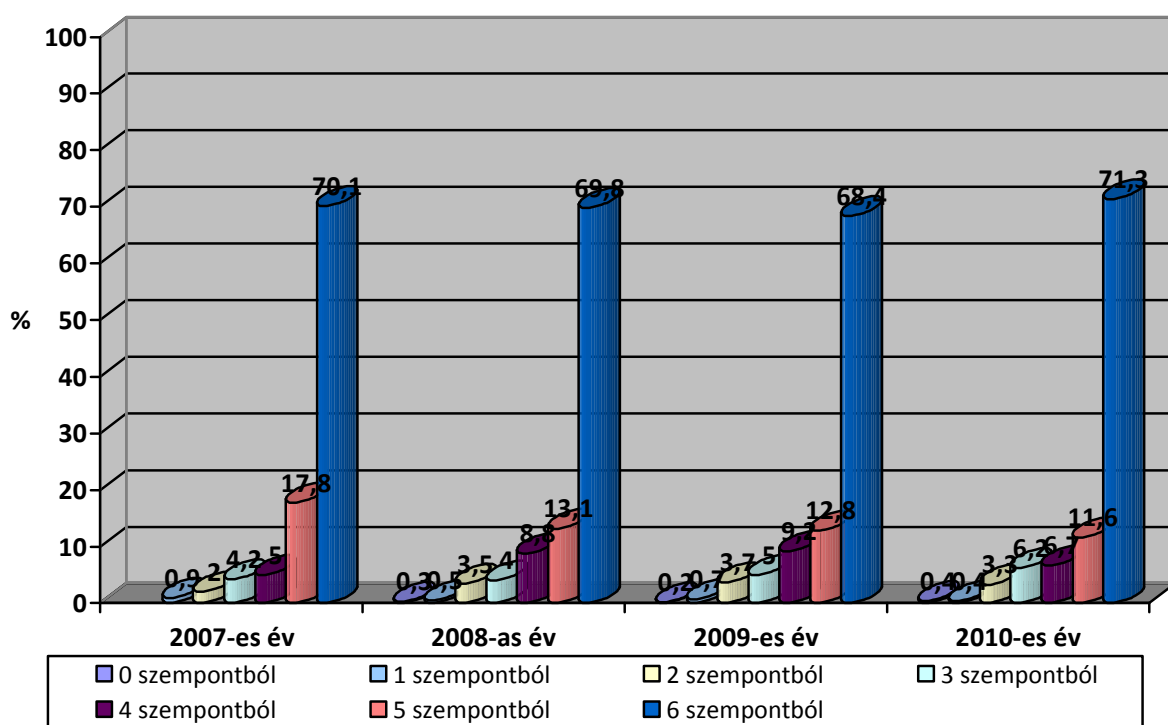


HÁNY SZEMPONTBÓL FELELT MEG AZ OKTATÓ A MINŐSÉGI ELVÁRÁSOKNAK

A következő grafikonok azt mutatják, hogy az előadások, a gyakorlatok és a szemináriumok esetében értékelt oktatók hány szempont szerint tekinthetők megfelelőnek a fentebb bemutatott kritériumok szerint.

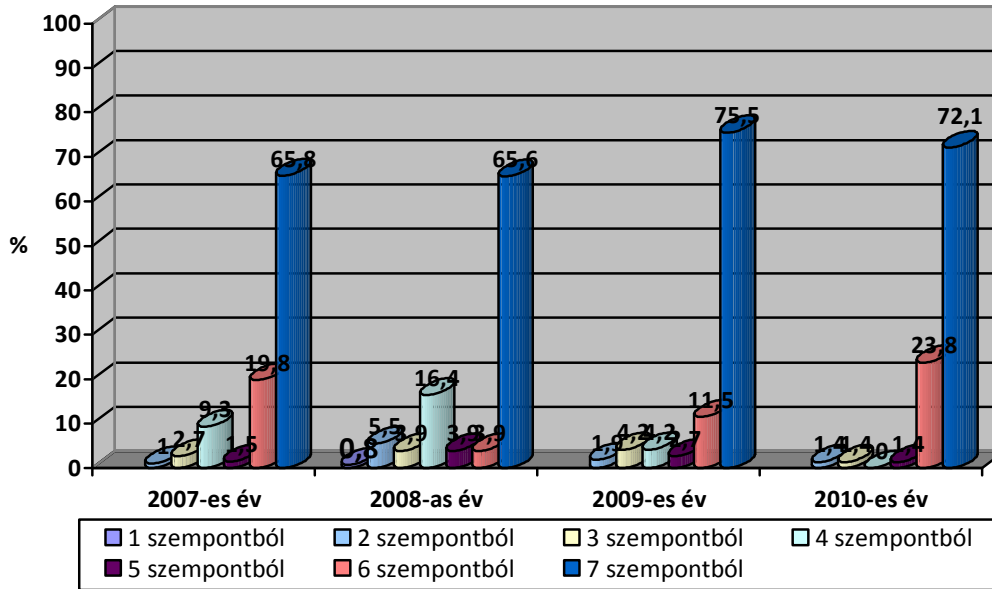
ELŐADÁSOK

Hány szempontból (min:0, max:6) felelt meg az oktató:



GYAKORLATOK

Hány szempontból (min:0, max:7) felelt meg az oktató:



SZEMINÁRIUMOK

Hány szempontból (min:0, max:7) felelt meg az oktató:

